

KV-2 Łaźnia niskotemperaturowa Pomiar lepkości kinematycznej przetworów naftowych

ASTM D 445; IP 71; ASTM D 446; ISO 3104; ISO 3105

- Zakres temperatur od - 40°C do + 20°C
- Miejsce na dwie standardowe kapilary
- Cyfrowy wyświetlacz temperatury z rozdzielczością 0,01°C

Lepkość kinematyczna w niskich temperaturach

Paliwa lotnicze, smary i płyny hydrauliczne narażone są na skrajne temperatury zarówno wysokie jak i niskie, ze względu na wysokość na których poruszają się samoloty. Lepkość jest szczególnie istotna dla paliw lotniczych do silników odrzutowych, ponieważ paliwo musi zachować możliwość swobodnego przepływu przez wszystkie elementy układu paliwowego. Lepkość ma też istotny wpływ na pracę wtryskiwaczy. Dla paliw lotniczych, takich jak JET A1 lepkość kinematyczną określa się w temperaturze - 20°C.

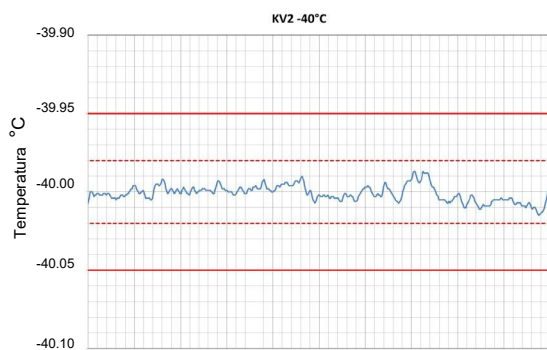


KV-2 Łaźnia niskotemperaturowa

Łaźnia ma zwartą i jednolitą budowę, nie wymaga zewnętrznego chłodzenia. Podgrzewanie górnej pokrywy oraz okna zapobiega kondensacji pary wodnej. Wysokiej jakości, jasny wyświetlacz oraz oświetlenie LED zapewniają wygodną pracę z łaźnią w każdych warunkach. Pobieranie danych o temperaturze możliwe jest poprzez podłączenie łaźni do komputera wyposażonego w złącze RS232 i odpowiednie oprogramowanie. Łaźnia posiada niezależne zabezpieczenie temperaturowe oraz niskiego poziomu płynu. Doskonała stabilność temperatur w zakresie od + 20°C do - 40°C.

Wykresy stabilności

Stabilność w -40°C. Czerwone linie ciągłe pokazują wymagania stabilności wg norm ASTM ($\pm 0.05^\circ\text{C}$)



Czas (30 sekundowy interwał w ciągu 30 minut)

Kalibracja

Każda łaźnia jest kalibrowana w 5 punktach i dostarczana z certyfikatem kalibracji. Nominalne temperatury kalibracji to +20, 0,-10,-20 oraz -40°C. Możliwość kalibracji w innych temperaturach według wymagań użytkownika.

Specyfikacja:

Zakres temperatury:	Od - 40°C do +20°C
Stabilność temperatury:	$\pm 0.01^\circ\text{C}$
Ilość kapilar:	2
Ciecz łaźni:	Bezwodny metanol lub alkohol etylowy skażony
Pojemność łaźni:	7 litrów
Kalibracja:	5 punktów; +20, 0,-10,-20 i -40°C
Chłodziwo agregatu:	R507
Napięcie/moc:	220/240V, 50/60Hz/ 2.7kW
Wymiary (HxWxD)/ waga:	75 x 37 x 70cm / 56kg

- Podgrzewane okno i górna pokrywa – przeciwdziałanie kondensacji
- Wbudowany system chłodzenia zapewniający osiągnięcie temperatury -40°C w mniej niż 3 godziny
- Zabezpieczenie przed niskim poziomem cieczy i przed wysoka temperaturą
- Oświetlenie LED dające doskonałą widoczność wnętrza łaźni